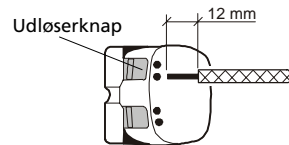
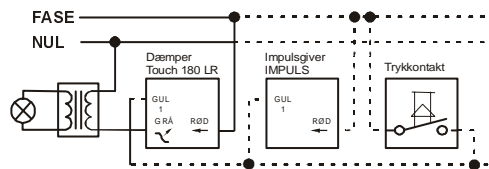


Ledningsmontage



Skrueløse klemmer åbnes ved tryk på den farvede udløserknap.

Impulsgivere

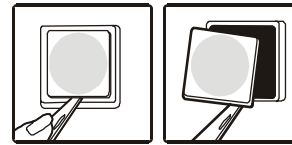
Ønskes flere betjeningssteder kan op til 10 impulsgivere tilsluttes. Anvend type Impuls eller mekaniske trykkontakter.

Funktion

Kortvarig berøring = tænd (sidste niveau) eller sluk. Længere tids

berøring = regulering af lyset. Man kan vende reguleringsretningen (ned/op) ved kortvarigt at slippe dækpladen.

Montering



Ramme fra LK FUGA serien benyttes. Efter fastgørelsen monteres dækpladen med et let tryk. Dækpladen fjernes med spidsen af en kniv.

OBS!

Ved montage må Touch/Impuls ikke overspændes i underlag eller dåse, idet dette kan forårsage følsomhedsproblemer pga. deformation af sokkelfront.

Tekniske data

Mærke-spænding	230V a.c./50 Hz
Mærkeeffekt	40-150 VA eller 40-180 W
Finsikring	1A (T1H 250 V)
Dæmpnings-princip	Fasestyring, forkant

Ikke for lysrørsbelastning og elektroniske transformere!



Brugervejledning til LK FUGA Touch 180 LR lysdæmper

Fungerer lysdæmperen ikke

1. Er lysdæmperen korrekt forbundet?
2. Er fiksikringen i lysdæmperen gået?

Fungerer lysdæmperen stadig ikke, bør el-installatøren undersøge, om fejlen skyldes Touch 180

LR lysdæmperen eller evt. en impuls giver. Dette undersøges lettest ved enten at frakoble impuls giveren eller midlertidigt at erstatte den med en mekanisk trykkontakt (230 V).

Fiksikringen

Fiksikringen beskytter elektronikken mod overbelastning, f.eks. når pæren er brændt over.

Udskiftning af fiksikring

Fjern dækpladen. Den røde sikringsholder drejes løs med en mønt eller en negl. Sikringen udskiftes med en ny, **der trykkes helt i bund i sikringsholderen,**

inden holderen med sikring igen drejes på plads i lysdæmperen. Fiksikringen fås hos el-installatøren.

Forlang: fiksikring 1A, træg, sandfyldt, (T1H250V) LK nr. 054 A 0520.

Apparatet opfylder gældende EU-direktiv om radiostøj dæmpning.

Vejledningen skal altid afleveres til brugeren!

019D7954_01 © LK as 05/2001



Installationsvejledning til LK FUGA Touch 180 LR lysdæmper

