

6-425-7/ MBR154 Vivaldi

S - Instruktioner

Viktigt: Om du ska använda den som en tryckknapp med belysning måste den förses med en transformator på 8 volt som strömförsörjning.

Installation av glödlampa Om du vill använda den som en tryckknapp med belysning ska du ta bort glödlampshållaren från baksidan av klockan genom att vrida moturs ett kvarts varv samt dra utåt (fig 1.) Sätt i en glödlampa (medföljer) i dess hållare och se till att ledningarna rör vid båda kontakterna (fig 2) .

Sätt tillbaka glödlampshållaren. Om du använder tillsammans med en klocka som drivs med batteri, SÄTT INTE i glödlampan.

Installation av tryckknapp Om det inte finns något hål för ledningarna till din nya tryckknapp måste du borra ett 5mm (3/16") hål genom dörrkarmen på det ställe som du valt. Knappen på baksidan av tryckknappen måste få en fördjupning in i dörrkarmen. Borra ett 16mm hål som är 16mm djupt och använd det mindre hålet som mittpunkt. Dra ringledningen från insidan genom hålet i dörrkarmen och sätt fast ledningarna på terminalerna på baksidan av glödlampshållaren, (det är viktigt att ledningarna inte rör vid varandra). Placera tryckknappen i hålet och sätt fast mot dörrkarmen genom att använda de två skruvarna som medföljer (fig 3).

DK/N - Brugsanvisning

Vigtigt: Hvis du skal bruge et ringetryk med lys, skal det drives af en 8 volt-transformer, der er tilsluttet lysnettet.

Installation af pære

Hvis du vil bruge et ringetryk med lys, skal du tage lampeholderen af på ringetrykkets bagside ved at dreje den en kvart omgang mod uret og trække den ud (se fig. 1). Sæt den medfølgende lampe i fatningen, og kontrollér, at ledningerne rører ved begge kontakter (se fig. 2).

Sæt lampeholderen i igen. Hvis du bruger en batteridrevet modtager, skal du IKKE sætte pæren i.

Installation af ringetryk

Hvis der ikke er et hul til ledningerne til dit nye ringetryk, skal du bore et 5 mm hul i dørkarmen på den valgte position. Knappen bag på ringetrykket skal forsænkes i dørkarmen. Bor et 16 mm dybt hul med det mindre hul som centrum. Skub ringeledningen igennem hullet i dørkarmen indefra og gør ledningerne fast til terminalerne bag på lampeholderen (det er vigtigt, at ledningerne ikke rører ved hinanden). Anbring ringetrykket i hullet og monter det på dørkarmen ved hjælp af de to medfølgende skruer (se fig. 3).

SF - Ohjeet

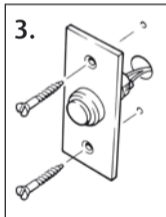
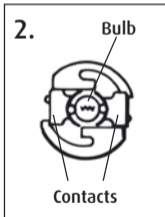
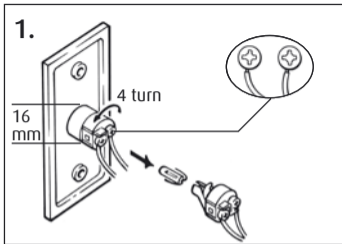
Tärkeää: Jos käytät valollista painonappia, tarvitset virtalähteeksi verkkovirtaa ja 8 voltin muuntajaa.

Polttimon asennus Jos haluat valon painonappiin, irrota polttimon pidike painonapin takaosasta kiertämällä sitä vastapäivään neljänneskiertos (kuva 1). Kiinnitä polttimo (mukana pakkauksessa) kantaan ja varmista, että johtimet saavat kosketuksen liittimiin (kuva 2).

Aseta polttimon pidike paikoilleen. Jos käytät ovikelloa paristoilla, **ÄLÄ KÄYTÄ** polttimoa.

Painonapin asennus

Jos ovenkarmissa ei ole vanhaa reikää painonapin kaapelia varten, poraa 5 mm:n reikä haluamaasi kohtaan. Painonapin takana oleva uloke on upotettava ovenkarmiin. Poraa 16 mm:n levyinen ja syvyinen reikä käyttäen pienempää reikää keskikohtana. Syötä kaapeli ulos reiästä sisäpuolelta käsin ja liitä kaapelin johtimet polttimon pidikkeen takaosan liittimiin. (Johtimet eivät saa olla kosketuksissa toisiinsa.) Aseta painonappi reikään ja kiinnitä se ovenkarmiin kahdella ruuvilla (kuva 3).



CE

Art No. 6-425-7
Model: MBR154-UK

Elworks®

www.elworks.dk